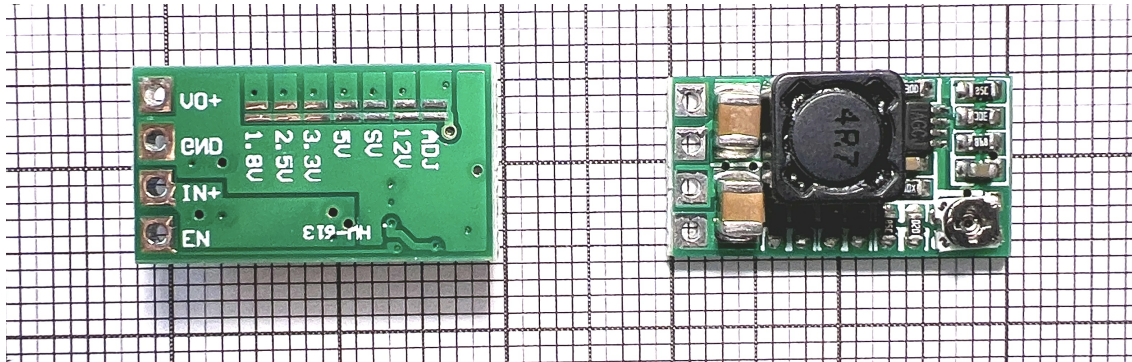


MINI DC-DC STEP DOWN MODULE BIS 24V IN BIS 17V OUT

Inhaltsverzeichnis

- [1 Beschreibung](#)
- [2 Bilder](#)



[hl=1][[/hl]

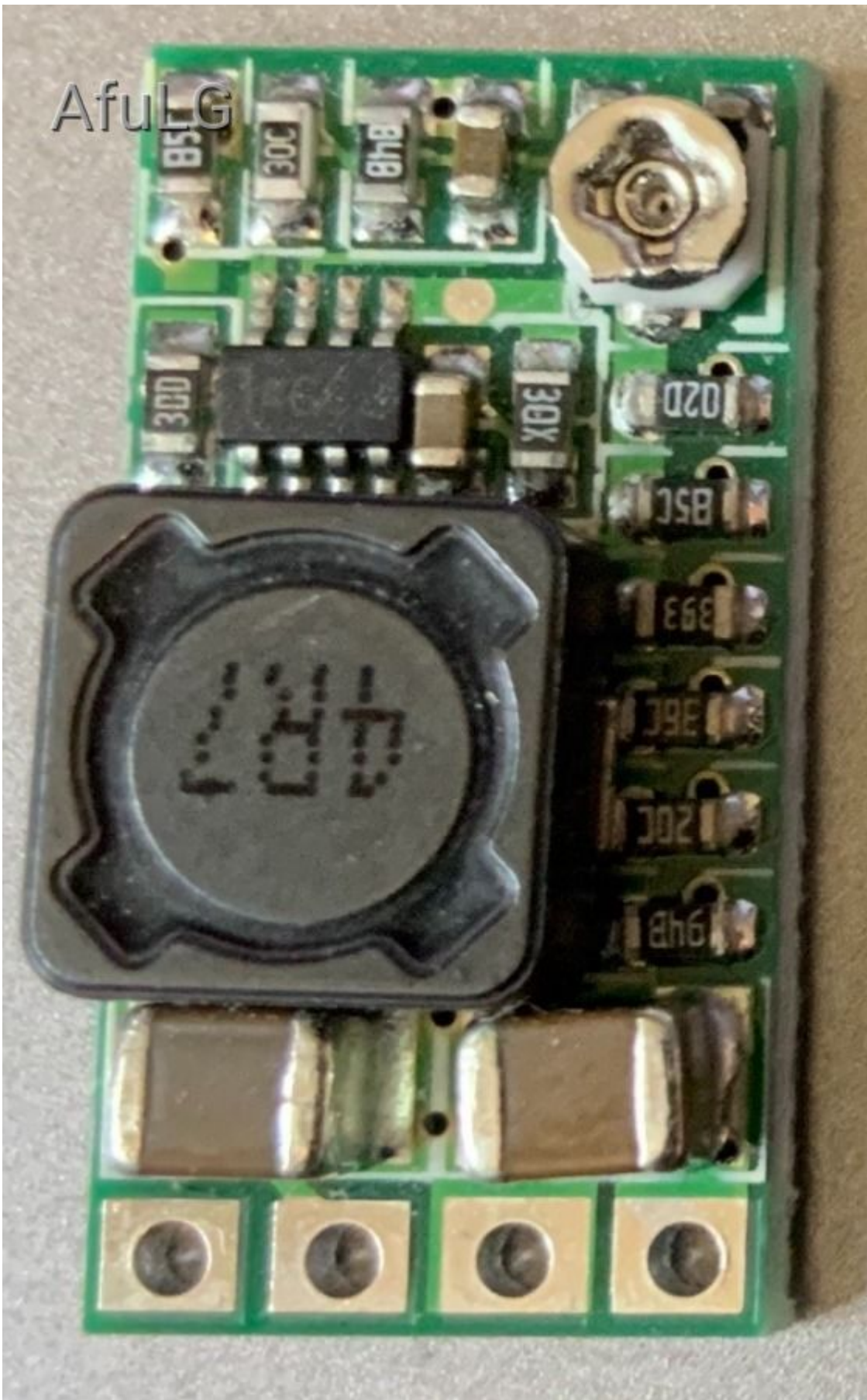
1 Beschreibung

Mini DC-DC Step-Down Module 4,5 bis 24V IN bis 0,8 V bis 17V OUT

Stufenlos einstellbar von 0,8V bis 17V .

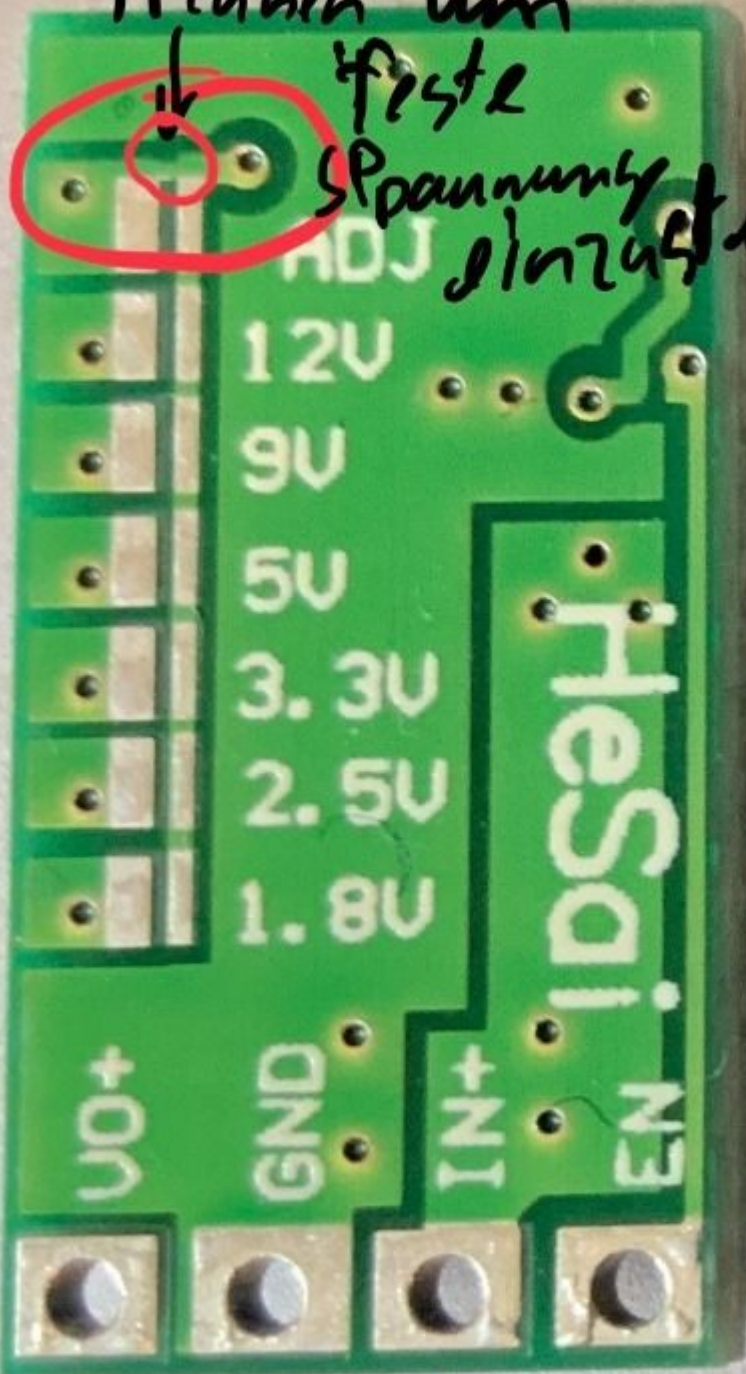
Er soll 5V 3A aushalten kurzfristig und 1,8 A dauerhaft aushalten

2 Bilder



AfULG

Trennen um feste Spannung einzustellen



+ 0,8V - 17V Out
- 4,5V - 24V In +